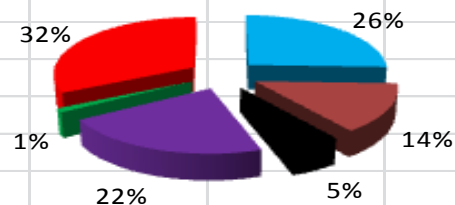


BUDGET 2016

Commune de Hagenbach

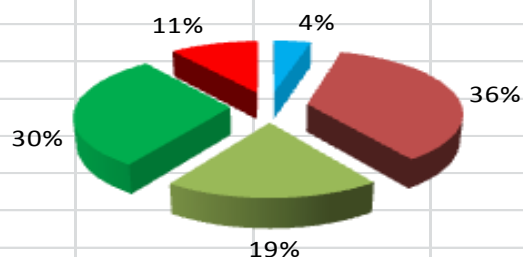
Dépenses de fonctionnement

	€
Charges à caractère général	179 550
Frais de personnel	99 070
Atténuations de produits	35 500
Autres charges de gestion courante	153 648
Frais financiers	8 000
Virt. à la section investissement	227 402
Total dépenses de fonctionnement	703 170



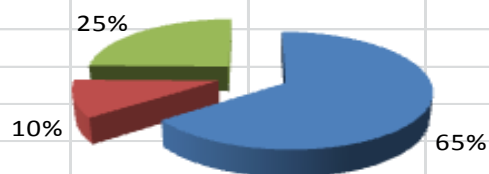
Recettes de fonctionnement

	€
Produits des services	31 400
Impôts locaux et taxes	250 869
Dotations, subventions et participations	135 317
Autres produits de gestion courante	210 500
Resultat reporté	75 084
Total recettes de fonctionnement	703 170



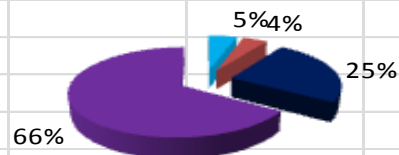
Dépenses d'investissement

	€
Dépenses d'équipements	223 402
Remboursements d'emprunts	36 000
Solde d'exécution négatif	85 225
Total dépenses d'investissement	344 627



Recettes d'investissement

	€
Dotations, fonds divers, et réserves	17 000
Subventions d'investissement	15 000
Excédent de fonctionnement capitalisé	85 225
Virt. de la section de fonctionnement	227 402
Total recettes d'investissement	344 627



Niveau de la dette par habitant : **265 €**

Taux d'imposition :

Taxe foncières sur les propriétés bâties :	11,89%
Taxe foncière sur les propriétés non bâties :	52,14%
Taxe d'habitation :	14,10%
CFE :	18,02%