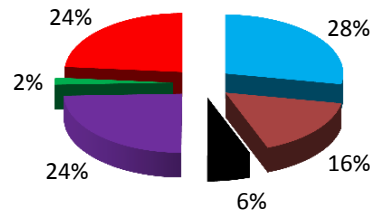


## BUDGET 2013

Commune de Hagenbach

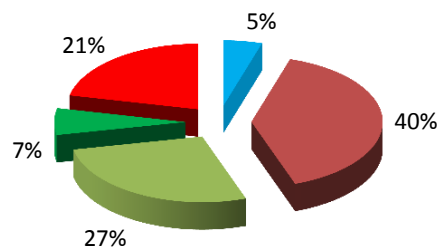
### Dépenses de fonctionnement

	€
Charges à caractère général	165 000
Frais de personnel	96 110
Atténuations de produits	35 000
Autres charges de gestion courante	143 982
Frais financiers	11 500
Virt. à la section investissement	139 540
<b>Total dépenses de fonctionnement</b>	<b>591 132</b>



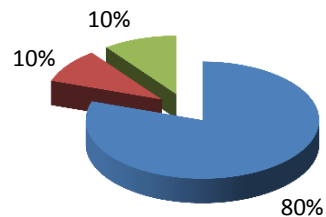
### Recettes de fonctionnement

	€
Produits des services	28 200
Impôts locaux et taxes	235 447
Dotations, subventions et participations	160 872
Autres produits de gestion courante	39 005
Resultat reporté	127 608
<b>Total recettes de fonctionnement</b>	<b>591 132</b>



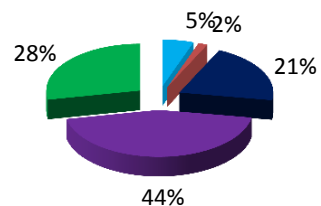
### Dépenses d'investissement

	€
Dépenses d'équipements	252 719
Remboursements d'emprunts	30 167
Resultat reporté	32 250
<b>Total dépenses d'investissement</b>	<b>315 136</b>



### Recettes d'investissement

	€
Dotations, fonds divers, et réserves	17 000
Subventions	5 000
Emprunts	65 000
Virt. de la section de fonctionnement	139 540
Resultat reporté	88 596
<b>Total recettes d'investissement</b>	<b>315 136</b>



Niveau de la dette par habitant :	309 €
-----------------------------------	-------

Taux d'imposition :

Taxe foncières sur les propriétés bâties :	11,89%
Taxe foncière sur les propriétés non bâties :	52,14%
Taxe d'habitation :	14,10%
CFE :	18,02%