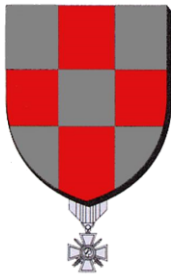


MAIRIE  
DE  
HAGENBACH  
68210

Téléphone 03 89 25 30 72  
Télécopie 03 89 25 33 46



Ragondin



Rat musqué

## Les Rongeurs Aquatiques Envahissants (RAE)

Originaires du continent américain, le **ragondin** et le **rat musqué** ont été introduits par l'homme à la fin du XIX<sup>ème</sup> siècle pour l'élevage et la production de fourrures. Relâchés dans les années 1930, l'absence de lutte et l'adaptation des espèces aux milieux humides ont favorisé leur développement.

## POURQUOI RÉGULER CES ESPÈCES ?

### Enjeux sanitaires

Les RAE sont porteurs de nombreuses maladies infectieuses, parfois mortelles, transmissibles à l'homme, telles que la **leptospirose**, la **toxoplasmose**, des parasites tels que les **ténias**, la **grande douve du foie**.

La leptospirose se transmet par voie directe, au contact d'animaux morts ou vivants, ou par voie indirecte, au contact de l'eau souillée par les urines d'animaux contaminés. **Le risque d'exposition à la bactérie pathogène est en augmentation**. Les animaux domestiques sont aussi très fortement exposés.

On estime à plus d'1 million le nombre de cas sévères de leptospirose par an dans le monde avec un taux de mortalité d'environ 10 %. En 2014, **628 cas graves** ont été recensés en France (ce chiffre a doublé entre 2012 et 2014).

### Enjeux environnementaux

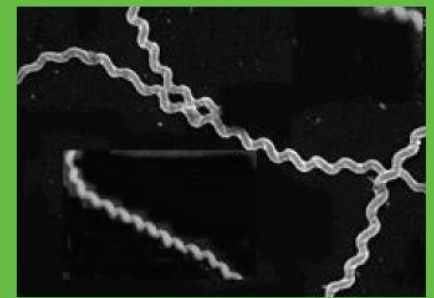
- Dégâts sur **berges**, aux **ouvrages d'art** et **routes**,
- Destruction de **frayères** (lieux de reproduction des poissons et batraciens) par consommation des végétaux aquatiques,
- Dégradation des milieux humides qui entraîne une **perte de biodiversité**,
- Facteur de la **dispersion de la jussie**,
- Facteur menaçant le devenir de la loutre, du castor d'Europe et du campagnol amphibie,
- Facteur menaçant le **tourisme** dans les zones de marais et les lieux de baignade et de nautisme en eaux intérieures,
- Facteur menaçant l'**agriculture** en zone de marais.

### Enjeux agricoles

- **Perte de cultures** : un ragondin consomme annuellement 30 € de végétaux agricoles (herbe, maïs, céréales...),
- Élevage : **risques sanitaires** accrus sur les cheptels bovins avec des pertes de naissance.

" **Les chasseurs ont la charge de réduire la densité de ces animaux lorsqu'ils sont en surnombre, ce qui est le cas dans notre commune. Accordez-leur bon accueil, ils font œuvre utile et nécessaire**"

Guy BACH  
MAIRE DE HAGENBACH



leptospires



dégâts sur berges



jussie



dégâts sur maïs