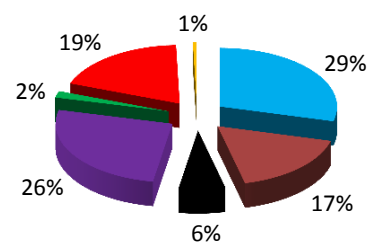


BUDGET 2015

Commune de Hagenbach

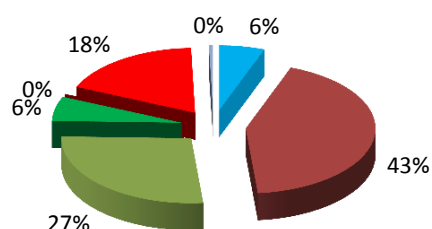
Dépenses de fonctionnement

	€
Charges à caractère général	160 163
Frais de personnel	94 870
Atténuations de produits	35 500
Autres charges de gestion courante	144 150
Frais financiers	10 000
Virt. à la section investissement	104 196
Charges exceptionnelles	2 805
Total dépenses de fonctionnement	551 684



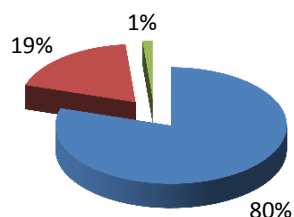
Recettes de fonctionnement

	€
Produits des services	31 200
Impôts locaux et taxes	236 431
Dotations, subventions et participations	148 572
Autres produits de gestion courante	33 700
Produits financiers	5
Resultat reporté	98 971
Produits exceptionnels	2 805
Total recettes de fonctionnement	551 684



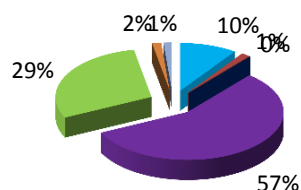
Dépenses d'investissement

	€
Dépenses d'équipements	146 457
Remboursements d'emprunts	34 500
Opération d'ordre	2 583
Total dépenses d'investissement	183 540



Recettes d'investissement

	€
Dotations, fonds divers, et réserves	17 700
Immobilisations incorporelles	2 713
Immobilisations corporelles	10
Virt. de la section de fonctionnement	104 196
Resultat reporté	53 532
Cession d'immobilisation	2 805
Opération d'ordre	2 584
Total recettes d'investissement	183 540



Niveau de la dette par habitant :	311 €
-----------------------------------	--------------

Taux d'imposition :

Taxe foncières sur les propriétés bâties :	11,89%
Taxe foncière sur les propriétés non bâties :	52,14%
Taxe d'habitation :	14,10%
CFE :	18,02%