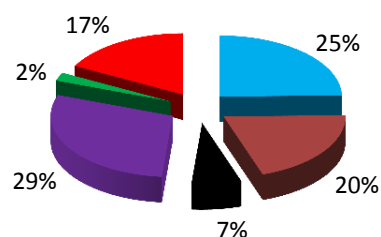


BUDGET 2012

Commune de Hagenbach

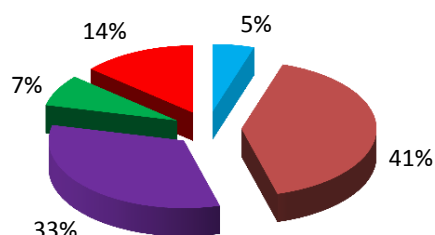
Dépenses de fonctionnement

	€
Charges à caractère général	130 200
Frais de personnel	106 210
Atténuations de produits	34 885
Autres charges de gestion courante	153 722
Frais financiers	11 600
Virt. à la section investissement	91 083
Total dépenses de fonctionnement	527 700



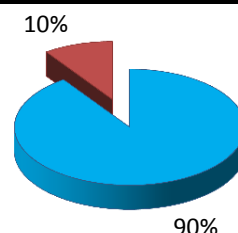
Recettes de fonctionnement

	€
Produits des services	26 200
Impôts locaux et taxes	215 024
Dotations, subventions et participations	173 956
Autres produits de gestion courante	40 100
Resultat reporté	72 420
Total recettes de fonctionnement	527 700



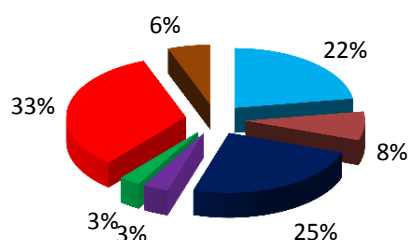
Dépenses d'investissement

	€
Dépenses d'équipements	248 449
Remboursements d'emprunts	26 750
Total dépenses d'investissement	275 199



Recettes d'investissement

	€
Dotations, fonds divers, et réserves	61 932
Subventions	21 450
Emprunts	67 500
FCTVA	9 438
Autres	8 000
Virt. de la section de fonctionnement	91 083
Resultat reporté	15 796
Total recettes d'investissement	275 199



Niveau de la dette par habitant :	346 €
-----------------------------------	-------

Taux d'imposition :

Taxe foncières sur les propriétés bâties :	11,89%
Taxe foncière sur les propriétés non bâties :	52,14%
Taxe d'habitation :	14,10%
CFE :	18,02%